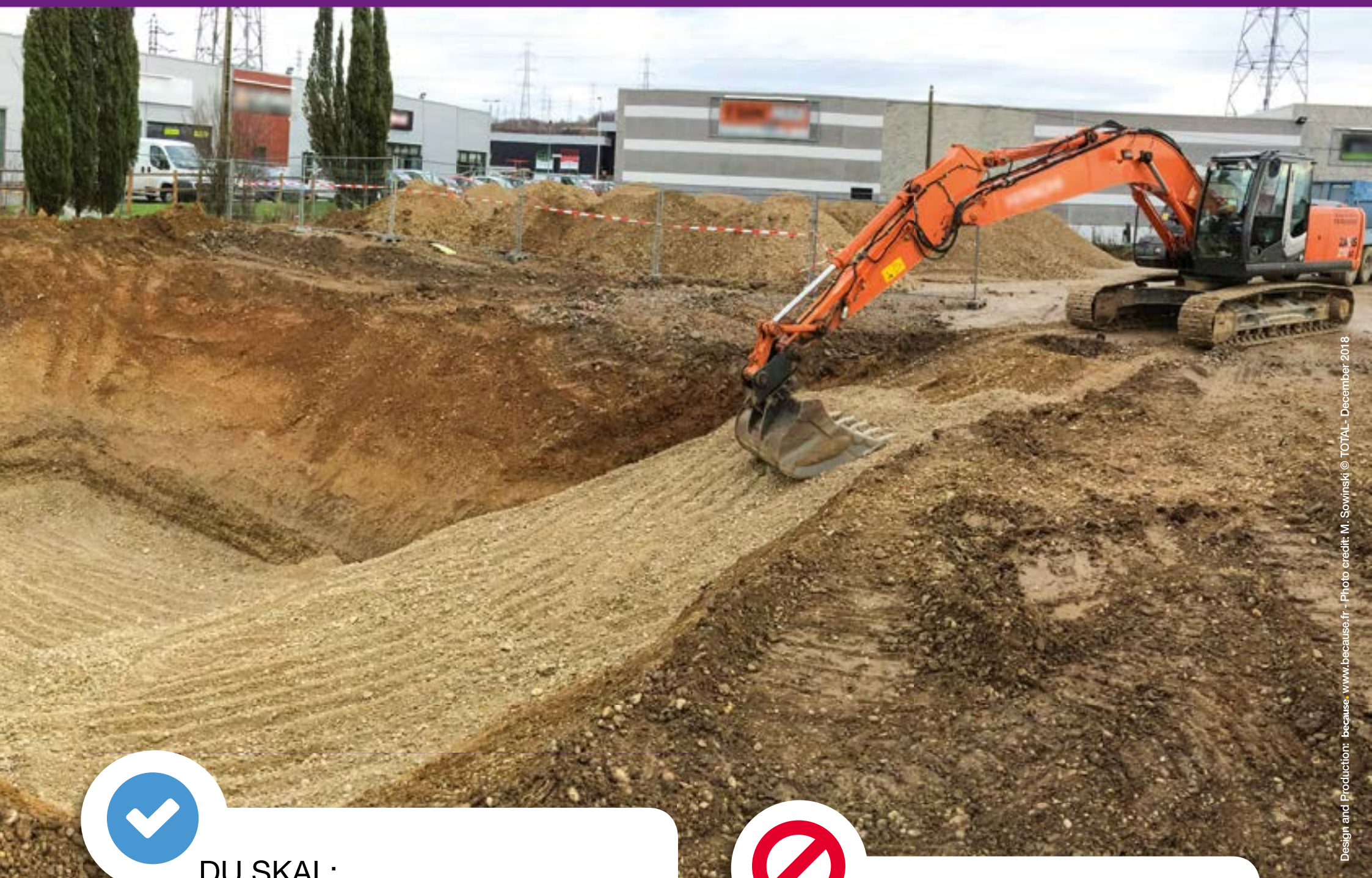


9

GRAVEARBEJDE



Jeg forpligter mig til nøje at overholde De Gyldne Regler



Design and Production: because www.because.fr - Photo credit: M. Sowinski © TOTAL - December 2018



DU SKAL:

- Udføre gravearbejde med en tilladelse baseret på tegninger af undergrunden
- Anvende foranstaltningerne for lukkede rum om nødvendigt
- Afmærke udgravningsområdet, og identificere de underjordiske bygge- og anlægsarbejder



DU MÅ IKKE:

- Anbringe maskiner og udgravet materiale mindre end 1 m fra udgravningen

